

## **Mit energieeffizienten Geräten sparen Sie auch Geld**

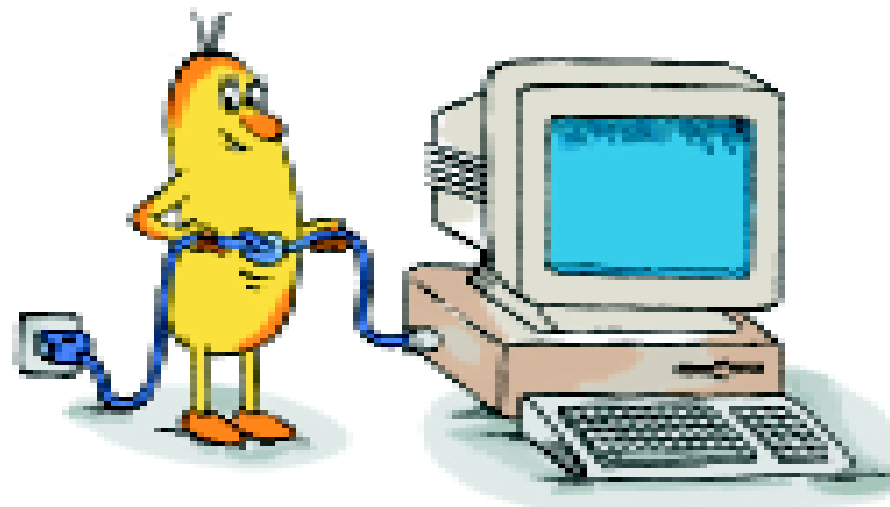
Energieeffiziente Geräte brauchen weniger Strom und verursachen tiefere Energiekosten. Sie beeinflussen ausserdem das Raumklima positiv, da sie weniger Abwärme produzieren.

Unter der Internetadresse [www.topten.ch](http://www.topten.ch) finden Sie aktuelle Listen zu Dienstleistungen und Geräten für den Arbeitsplatz sowie den Haushalt, die:


- wenig Energie verbrauchen
- geringe Umweltbelastung verursachen
- hohe Qualität aufweisen
- ein gutes Kosten-Nutzen-Verhältnis bieten.



## **Der schlaue Knopf zum Energiesparen mit dem PC**



## **Praktische Tipps zum effizienten Umgang mit Energie am Arbeitsplatz**

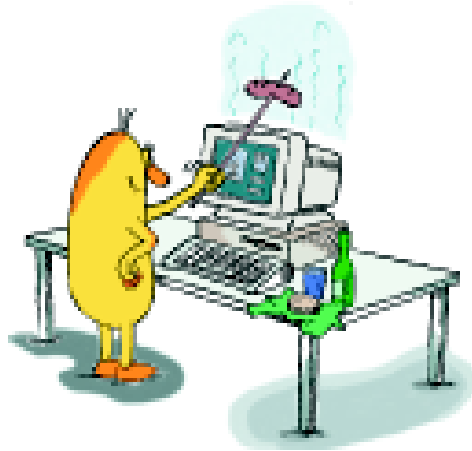
 **INFO ENERGIE**

Weitere Informationen erhalten Sie bei:



### **Erste Handlung bei Arbeitsbeginn: den PC einschalten?**

Sind Sie sicher, dass Sie beim Eintreffen im Büro sofort alle Geräte benötigen? Schalten Sie PC, Bildschirm und Drucker erst ein, wenn Sie damit arbeiten möchten.



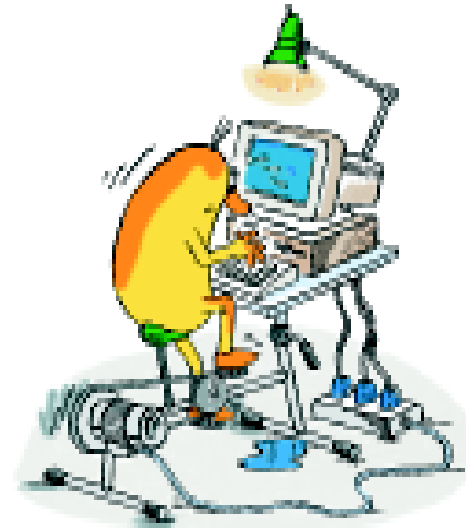
### **Nutzen Sie die Pause zum Abschalten – auch der Geräte**

Bereits bei einer Arbeitspause von 15 Minuten ist das Ausschalten der Geräte sinnvoll. Elektrisch betriebene Geräte geben Wärme in den Raum ab: Die Kühlanlage wird mehr beansprucht.



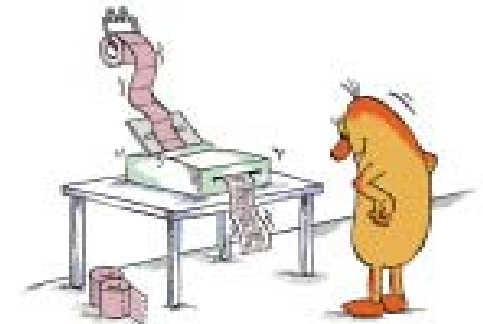
### **Gönnen Sie dem Bildschirm eine Arbeitspause**

Mehr als die Hälfte des Stromverbrauchs einer PC-Anlage wird für den Bildschirm verbraucht. Das entspricht einer jährlichen Energiemenge pro Person, die zum Kopieren von 16 000 A4-Seiten benötigt wird. Bildschirmschoner (bewegte Bilder und sternlose Nacht) reduzieren den Energieverbrauch nicht.



### **Makulatur reduziert den Papierberg!**

Sollte ein Probdruck trotz Seiten- und Layoutkontrolle nötig sein, verwenden Sie Makulatur. Auch für weniger wichtige interne Dokumente ist die Verwendung von Makulatur angebracht.



### **Während Sie Energie tanken, spart Ihr PC Strom!**

Besonders in der Mittagspause lohnt es sich, das PC-System auszuschalten – das heisst PC, Bildschirm und Drucker. Um die Energie zu erzeugen, die ein PC pro Stunde verbraucht, müsste ein Velofahrer ebenfalls rund eine Stunde radeln.



### **Nachruhe auch für den PC ...**

Deshalb sind alle PC, Bildschirme und Drucker, die nach Arbeitsschluss nicht ausgeschaltet wurden, reine Energieverschwender.